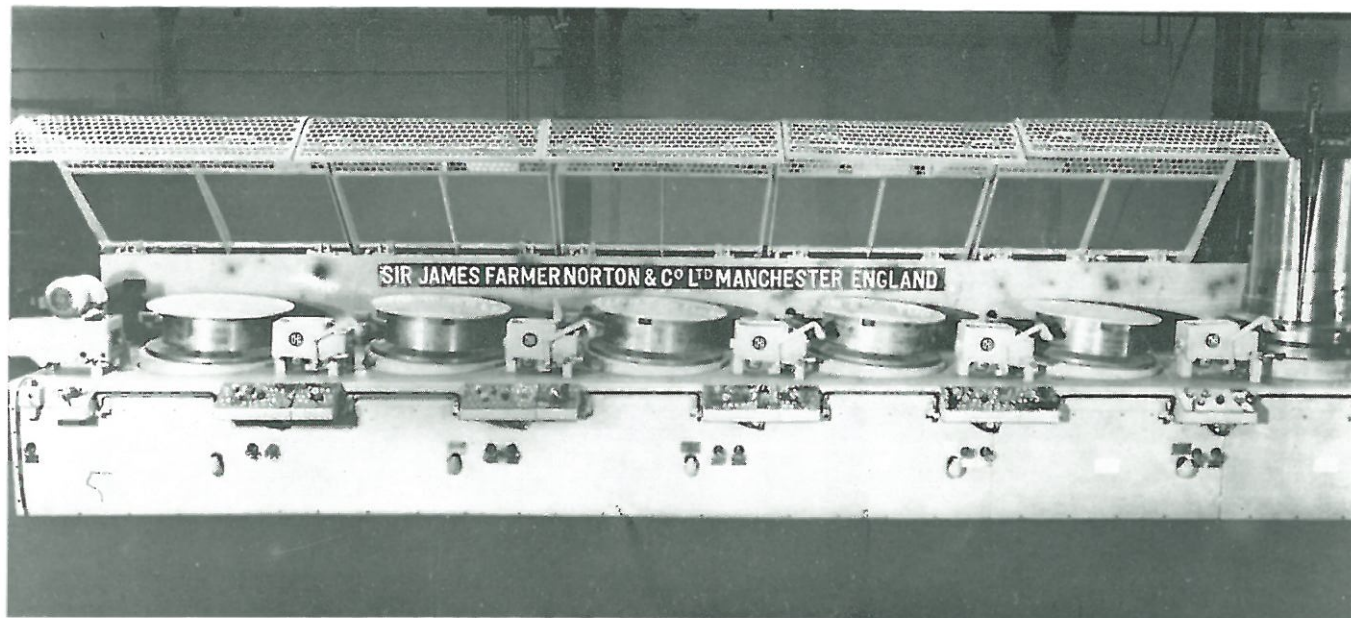


Sir James Farmer Norton (UK) Ltd.

Special Purpose Machinery Manufacturers

Priestley Road, Wardley Ind. Estate,
Worsley, Manchester M28 2XB
Tel: 44 (0)161 794 5432
Fax: 44 (0)161 794 5430
Telex: 668747



SL1 MACHINE

This type of machine is supplied for drawing high tensile steel wire in the larger diameters. Typical uses are wires for pre-stressed concrete, spring, ropes, bridge wires.

Usual rod inlet diameters from $\frac{1}{2}$ "—212" (12.5 mm.—5.4 mm.)

Block diameters 30" (760 mm.) 28" (710 mm.) 24" (610 mm.) 22" (560 mm.).

DC motor drives with h.p. ranging from 90—40 h.p. per block.

Speed variation by armature voltage control from the rectifier.

Blocks water and air cooled. "Narrow gap" cooling fitted if necessary.

SL1 MASCHINE

Diese Ausführung eignet sich zum Ziehen der grösseren Durchmesser von hochfestem Stahldraht. Die Maschine wird gewöhnlich zum Ziehen von vorgespanntem Beton-, Feder-, Seil-, Brückendraht usw angewandt.

Uebliche Einlass-Ø von 12,5 mm. bis 5,4 mm.

Scheiben-Ø 760 mm, 710 mm, 610 mm. und 560 mm.

Gleichstrommotorantrieb von 90 bis 40 PS pro Scheibe.

Geschwindigkeitsregulierung durch Ankerspannungssteuerung vom Gleichrichter aus.

Wasser—und Luftkühlung der Scheiben. 'Engspalt'—Kühlung auf Verlangen.

MACHINE SL1

Ce genre de machine est utilisé pour tréfiler du fil d'acier de grande résistance dans des diamètres plus importants. Les usages typiques sont pour des fils pour béton tensionné, ressorts, câbles, fils de pont.

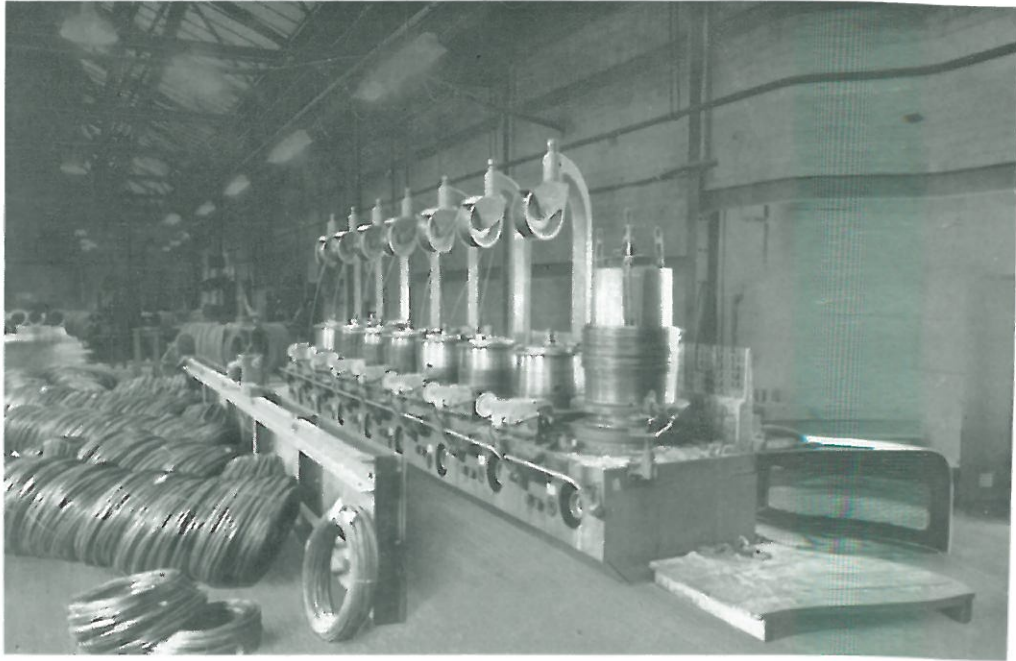
Diamètres habituels du fil-machine d'entrée de : 12.5 mm.—5.4 mm.

Diamètres des bobines : 760 mm, 610 mm, 560 mm.

Commandes de moteur à courant continu allant de 90—40 CV par bobine.

Variation de la vitesse par contrôle de voltage d'induit venant du redresseur.

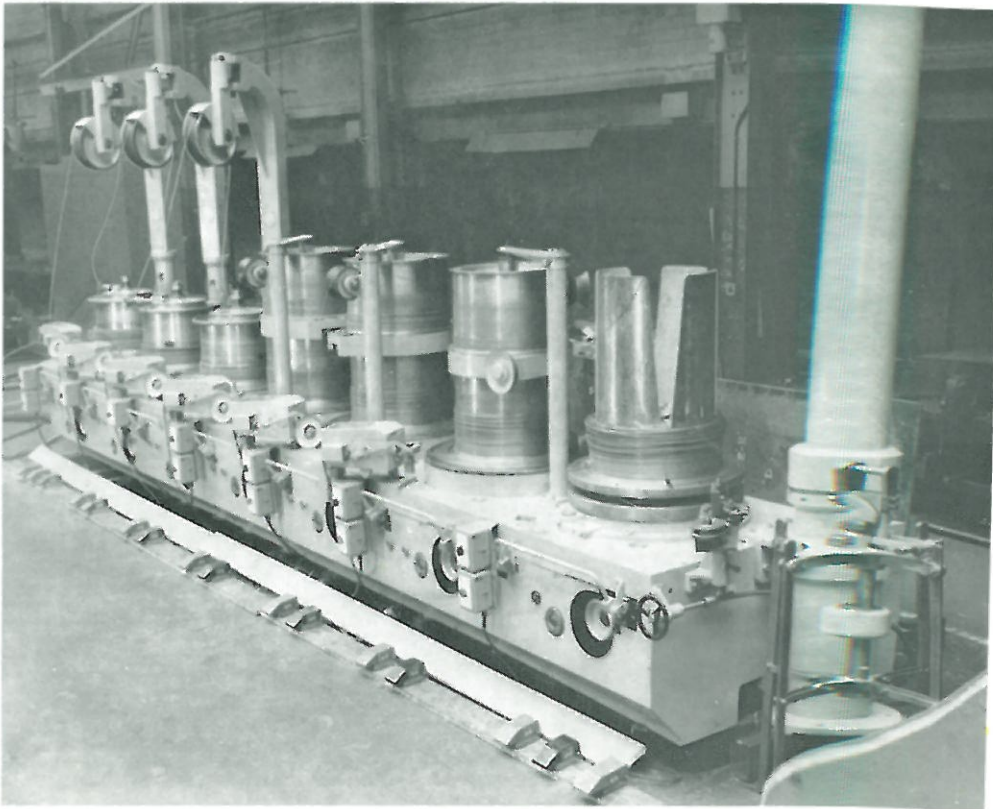
Bobines refroidies à air et à eau. Refroidissement de 'passage étroit' installé si désiré.



8 block FN1 WIRE DRAWING MACHINE to draw $\cdot 212'' - \cdot 08''$ (5.4 mm—2 mm) 0.8% carbon steel wire.

FN1 DRAHTZIEHMASCHINE mit 8 Scheiben zum Ziehen von 0,8% gekohltem Stahdraht ab 5,4 mm an 2 mm.

TREFILEUSE FN1 à 8 bobines pour tréfiler du fil d'acier (de 5.4 mm—2 mm) contenant 0.8% de carbone.



6 Block FN1 DB to draw $\cdot 212'' - \cdot 104''$ (5.4 mm—3/2.6 mm) high carbon steel wire.

FN1 DB Ziehmaschine mit 6 Scheiben zum Ziehen von hochgekohtem Stahdraht ab 5,4 mm an 3/2,6 mm.

DB FN1 à 6 bobines pour tréfiler du fil d'acier à haute teneur en carbone. (5.4 mm—3/2.6 mm).