

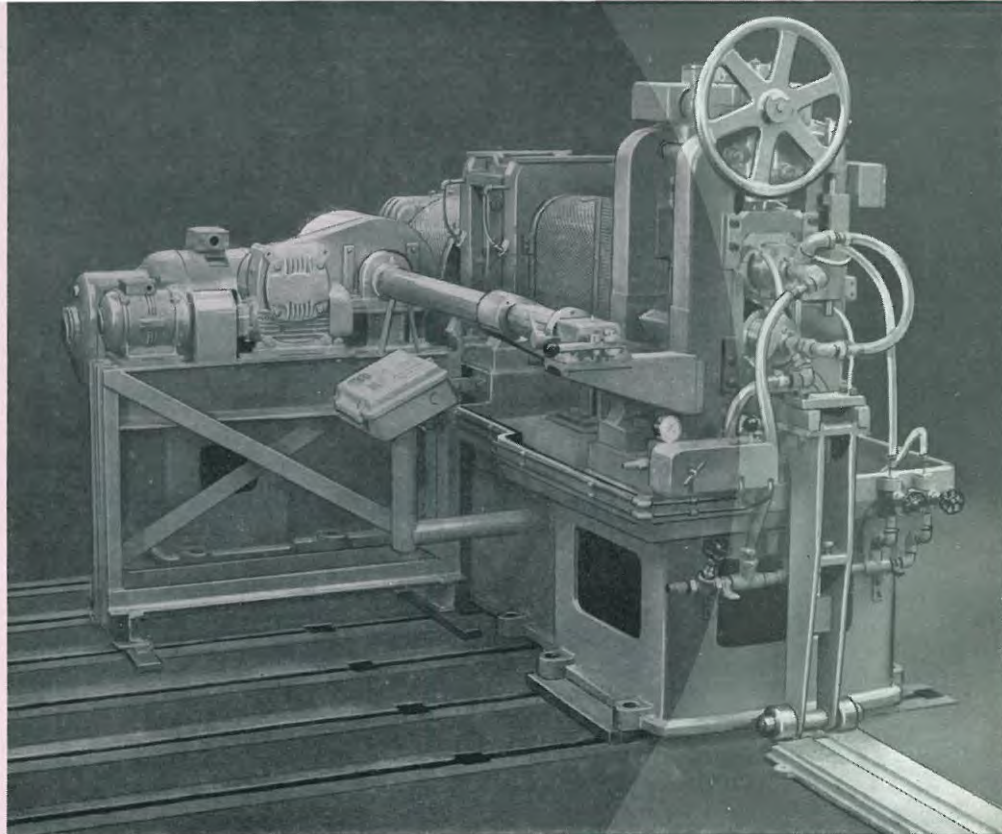
# FARMER-NORTON

Two High Precision Cold Rolling Mill for rolling precious metals and metals of the rare earth group. The take up coiler has air controlled tension equipment giving accurate control from 5 lbs. (2.25 KGMs.) to 100 lbs. (45 KGMs.) (20:1 tension range). A quick roll change system is fitted.

Präzisions - Duo - Kaltwalzwerk zum Walzen edler Metalle und Metalle seltener Erden. Der Aufhaspel hat druckluftbetätigte Bandspannungsregelung von 2,25 bis 45 kg (Regelbereich 20:1). Eine Schnell-walzenauswechsellvorrichtung ist vorgesehen

**EDELMETALLWALZWERK**

**PRECIOUS METAL MILL**



## SPECIAL PURPOSE ROLLING MILLS

**SONDERWALZWERKE**

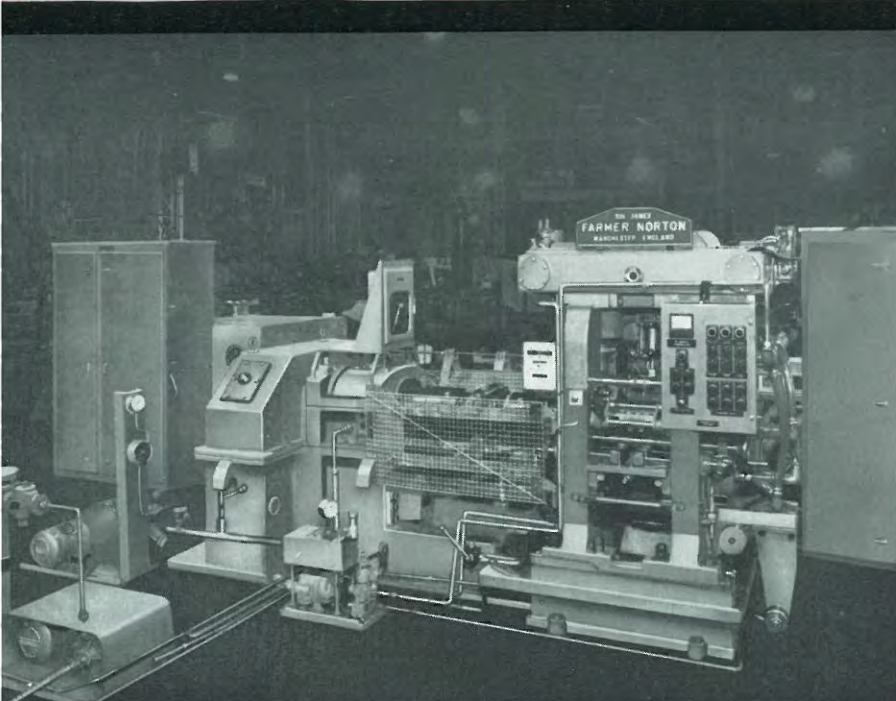


# SPECIAL PURPOSE

SONDERWA

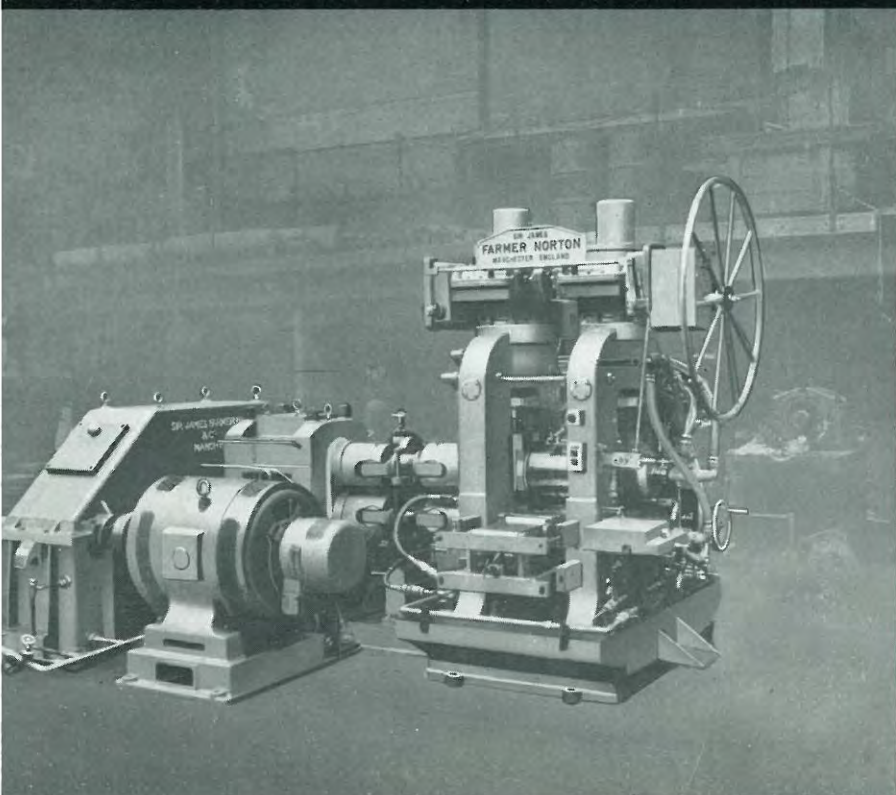
## BIMETAL STRIP ROLLING

zum Walzen von Bimetallstreifen



Two High Mill for preparation of bearing alloy. Note the quick roll change equipment.

Duogerüst zur Zubereitung von Lagermetall. Beachten Sie die Walzenauswechsellvorrichtung.



Two High Mill for bonding bearing alloy to steel backing strip. Fitted with special air operated guides and foil dispensers.

Duogerüst zum Verbinden von Lagermetall an Stahlband. Versehen mit druckluftbetätigten Spezialführungen und Folienzuführung.

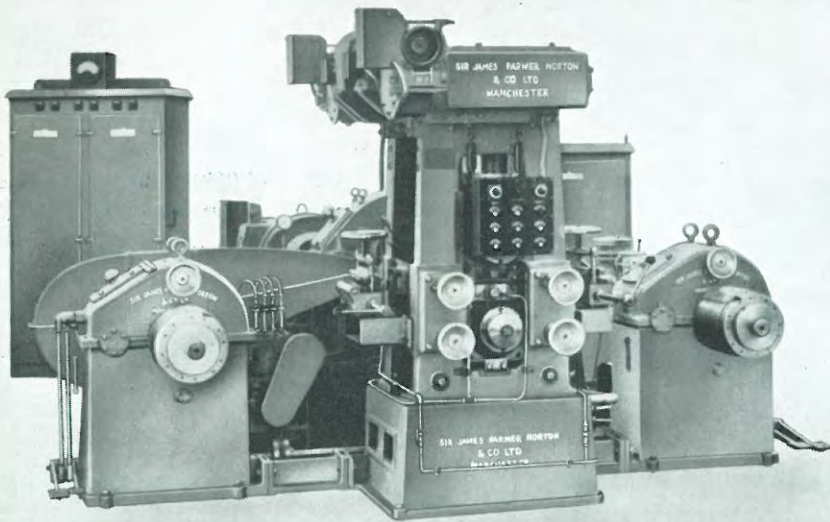


# ROLLING MILLS

WALZWERKE

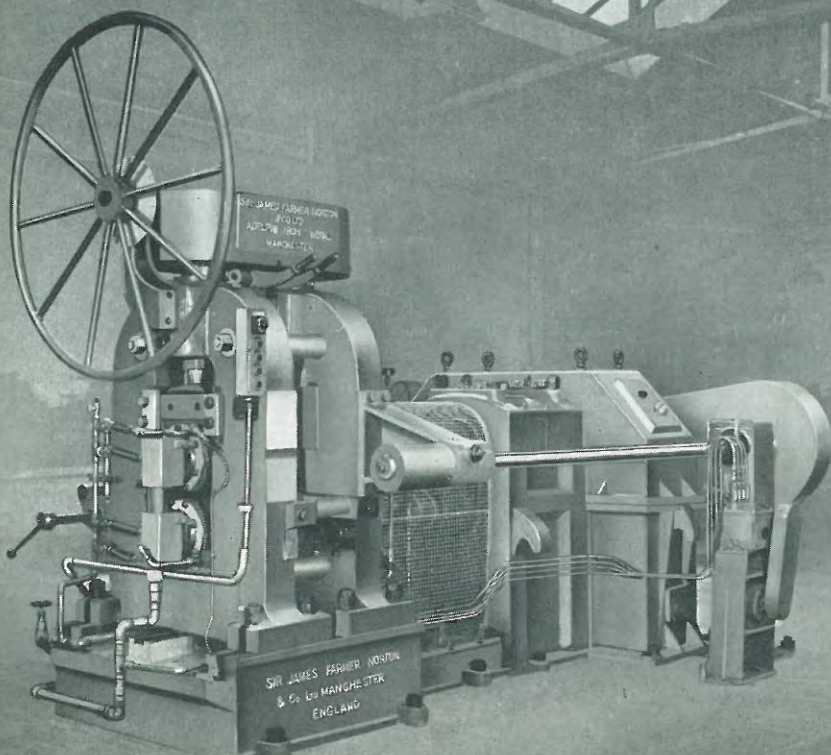
## LABORATORY MILLS

Laboratoriumswalzwerke



Universal Mill two high/four high type. Driven backing roll system.

Universalgerüst des Duo/Quartotyps. Ausgerüstet mit angetriebenen Stützwalzen.



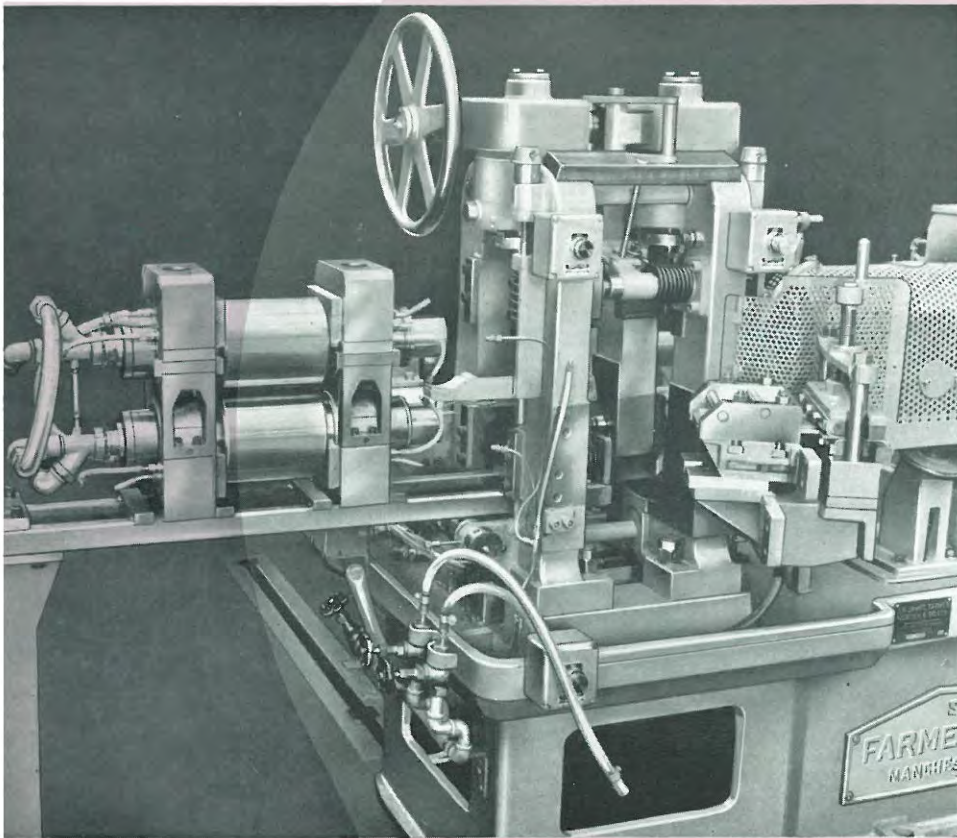
Two High Mill for contact metal. (Silver inlaid in Copper).

Duogerüst für Kontaktmetall (Silber in Kupfer eingelegt).



# QUICK ROLL CHANGE EQUIPMENT ON SPECIAL PURPOSE MILLS

Schnellwalzenauswechsellvorrichtung an Spezialwalzwerken



To meet modern needs of ever varying rolling programmes quick roll change systems are standardised on all our Mill designs.

Um den modernen Anforderungen ständig wechselnder Walzprogramme gerecht zu werden sind diese Wechsellvorrichtungen Standardzubehör all unserer Walzwerke.

**SIR JAMES FARMER NORTON & CO. LTD.**  
**ADELPHI IRON WORKS - SALFORD 3 - MANCHESTER**

Ruf : 061-832-5511

Telegramme : AGRICOLA MANCHESTER

FS : 66492